

EMPLAZAMIENTO



CUADRO DE SUPERFICIES

Vivienda Nº 13

TOTAL SUP. ÚTIL VIVIENDA	193.72 m²
TOTAL SUP. CONSTRUIDA INTERIOR VIVIENDA	197.03 m ²
TOTAL SUP. CONSTRUIDA EXTERIOR VIVIENDA	48.18 m ²
TOTAL SUP. CONSTRUIDA EXTERIOR ACCESO RODADO	47.20 m ²
TOTAL SUP. CONSTRUIDA TOTAL	292.41 m²
Jardín delantero *	80.09 m ²
Jardín principal *	105.41 m ²
TOTAL JARDIN *	185.50 m²
SUPERFICIE PARCELA	325.41 m²

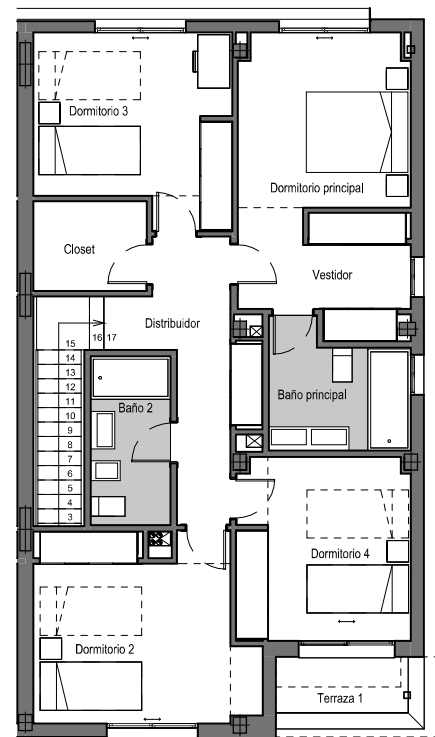
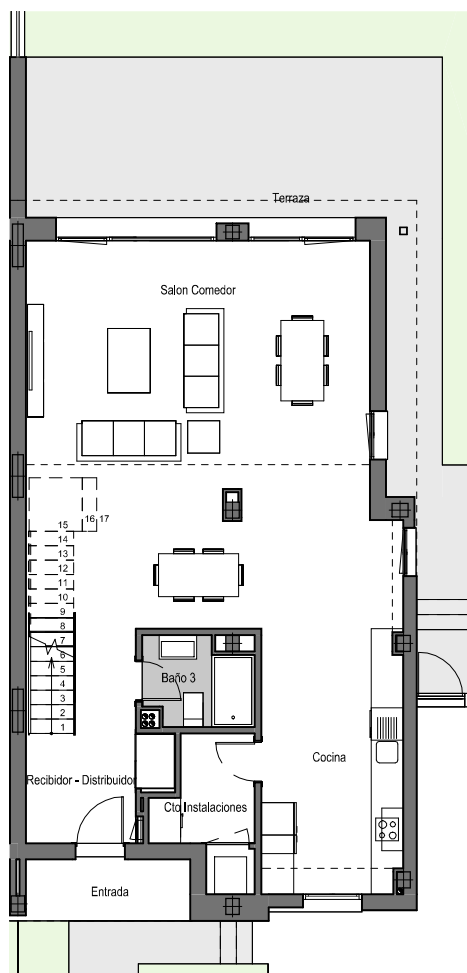
* Incluida superficie construida exterior en planta baja

Vivienda Nº 13 Tipo A

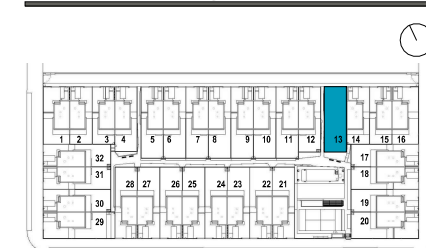
La información aquí contenida puede ser modificada durante el transcurso de la ejecución de la obra por exigencias técnicas o jurídicas, sin que ello implique menoscabo en el nivel global de calidades. Los peldaños de acceso a la vivienda y salidas a patios, puede alterarse en función de la rasante de las calles y corresponde a la D.F. fijar el criterio. Se han considerado como superficie construida exterior las zonas pavimentadas exteriores



* Incluida superficie construida exterior en planta baja



EMPLAZAMIENTO



CUADRO DE SUPERFICIES

Planta baja	
Recibidor - Distribuidor	7,57 m ²
Salon Comedor	47,70 m ²
Cocina	12,96 m ²
Baño 3	3,17 m ²
Escalera	1,47 m ²
Cto Instalaciones	4,20 m ²
Total Sup. Útil Interior P. Baja	77,07 m²
Planta Primera	
Escalera	3,47 m ²
Distribuidor	8,24 m ²
Dormitorio principal - Vestidor	17,16 m ²
Baño principal	5,64 m ²
Dormitorio 2	13,65 m ²
Dormitorio 3	12,29 m ²
Dormitorio 4	11,02 m ²
Baño 2	4,71 m ²
Closet	3,55 m ²
Total Sup. Útil Interior P. Primera	79,73 m²
TOTAL SUP. ÚTIL INTERIOR VIVIENDA	156,80 m²
Planta baja	
Entrada	3,56 m ²
Terraza	30,56 m ²
Total Sup. Útil Exterior P. Baja	34,12 m²
Planta Primera	
Terraza 1	2,80 m ²
Total Sup. Útil Exterior P. Primera	2,80 m²
TOTAL SUP. ÚTIL EXTERIOR VIVIENDA	36,92 m²
TOTAL SUP. ÚTIL VIVIENDA	193,72 m²
TOTAL SUP. CONSTRUIDA INTERIOR VIVIENDA	197,03 m ²
TOTAL SUP. CONSTRUIDA EXTERIOR VIVIENDA	48,18 m ²
TOTAL SUP. CONSTRUIDA EXTERIOR ACCESO RODADO	47,20 m ²
TOTAL SUP. CONSTRUIDA TOTAL	292,41 m²
Jardín delantero *	80,09 m ²
Jardín principal *	105,41 m ²
TOTAL JARDIN *	185,50 m²
SUPERFICIE PARCELA	325,41 m²

* Includida superficie construida exterior en planta baja

Vivienda Nº 13 Tipo A

1 m 2 m 3 m 4 m 5 m

La información aquí contenida puede ser modificada durante el transcurso de la ejecución de la obra por exigencias técnicas o jurídicas, sin que ello implique menoscabo en el nivel global de calidades. Los peldaños de acceso a la vivienda y salidas a patios, puede alterarse en función de la rasante de las calles y corresponde a la D.F. fijar el criterio. Se han considerado como superficie construida exterior las zonas pavimentadas exteriores